

# INTEGRATIONSKURSE

Deutsch lernen – Chancen verbessern



**Beratung und Einstufung kostenlos durch  
jedes der rund 60 Berlitz Center in Deutschland!**



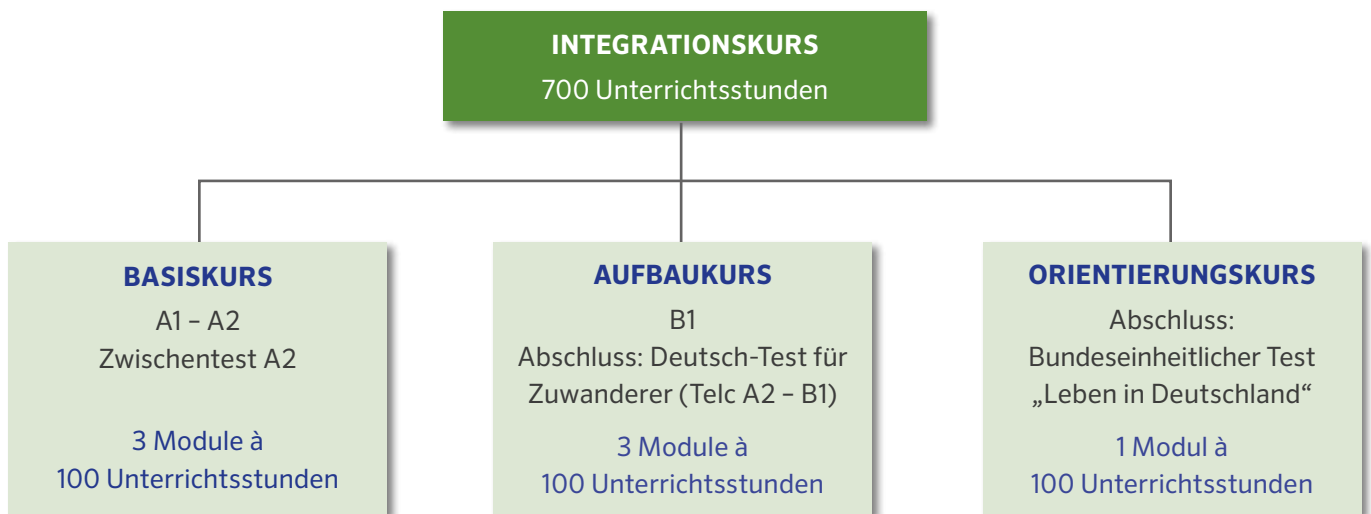
Speak with Confidence



Wer fremde Sprachen nicht kennt, weiß nichts von seiner eigenen.

Johann Wolfgang von Goethe

Wer in Deutschland sicher Fuß fassen möchte, muss sich mit der deutschen Sprache und den Lebensverhältnissen vertraut machen. Berlitz als anerkannter Träger mit viel Erfahrung in diesem Bereich, eine angenehme Atmosphäre und internationale Gruppen motivieren die Teilnehmer/-innen zum Lernen. Dabei steht durch die bewährte Berlitz Methode das Sprechen immer im Mittelpunkt.



## KURSDATEN

### Inhalte

- Aufbau und Stärkung der Kommunikationsfähigkeit
- Vokabeln und Begriffe für den Alltag
- Satzstrukturen
- Unterhaltungen führen
- Rollenspiele zur Vorbereitung auf den Alltag

### Zielgruppe

- Migrantinnen und Migranten
- EU-Bürgerinnen und -Bürger
- Deutsche Staatsbürgerinnen und Staatsbürger mit Migrationshintergrund
- Aussiedlerinnen und Aussiedler

### Voraussetzungen

- Die Einstufung erfolgt mündlich und schriftlich nach den Vorgaben des Bundesamts für Migration und Flüchtlinge (BAMF)
- Berechtigungsschein von der Ausländerbehörde, vom Jobcenter oder vom Bundesamt für Migration und Flüchtlinge

### Abschluss

- DTZ-Prüfung (TELC)
- Orientierungskurs-Prüfung (BAMF)

### Unterrichtsform

- Gruppenunterricht mit max. 25 Teilnehmern



## Dauer

- Ca. 6 Monate in Vollzeit für allgemeine Integrationskurse (700 Stunden):  
Basiskurs, Aufbaukurs, Orientierungskurs (modularer Einstieg möglich)
- Ca. 9 Monate in Vollzeit für spezielle Integrationskurse (1000 Stunden)

## Beratung, Einstufung und Anmeldung

- Termine zur Einstufung:  
telefonisch oder per E-Mail

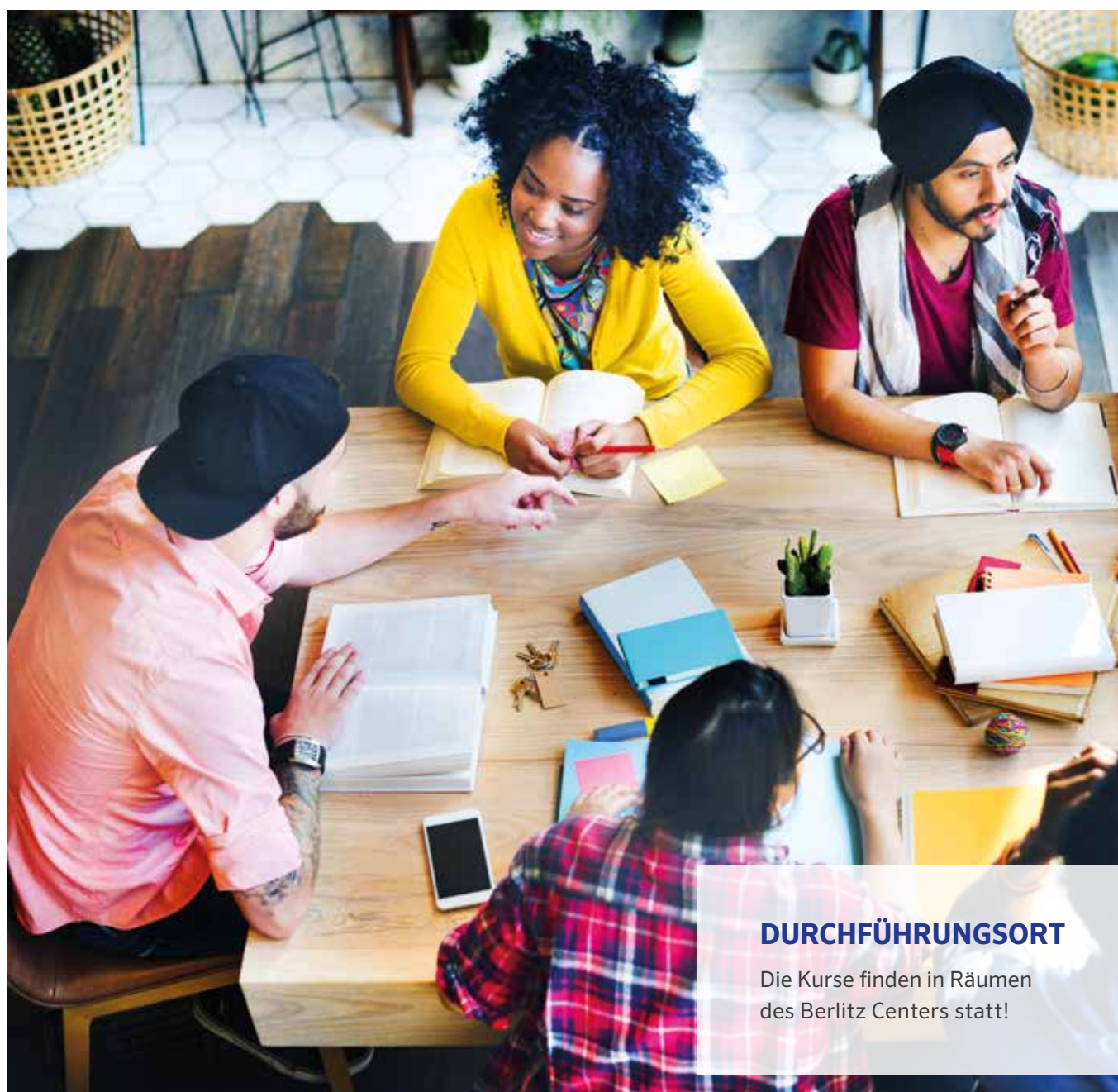
## Unterrichtsgebühren

- Kostenlose Teilnahme bei Verpflichtung durch das Jobcenter
- Kostenlose Teilnahme möglich bei Bezug von ALG II
- 1,95 Euro pro Unterrichtsstunde für Teilnehmer mit Berechtigung/Verpflichtung der Ausländerbehörde
- 3,90 Euro pro Unterrichtsstunde für Selbstzahler

Mit Unterstützung und Förderung durch:



**Bundesamt  
für Migration  
und Flüchtlinge**



## DURCHFÜHRUNGORT

Die Kurse finden in Räumen  
des Berlitz Centers statt!

## BERLITZ SPRACHLEVELS UND CEF (COMMON EUROPEAN FRAMEWORK)

Die Förderung der Mehrsprachigkeit und die Beschreibung von Lernzielen und Sprachniveaus ist ein Grundanliegen der Sprachenpolitik des Europarates. Aus diesem Grund wurde der „Gemeinsame europäische Referenzrahmen für Sprachen: lernen, lehren und beurteilen“ geschaffen, der in sechs Niveaustufen das Sprachenlernen und die Beurteilung von Sprachkompetenzen transparenter macht. Hier finden Sie die Entsprechungen zu den Berlitz Sprachlevels.

### Berlitz Level 1 / CEF A 1

Ihre Sprachkenntnisse reichen aus, um sich mit elementaren Fragen und Antworten in einfachen alltäglichen Situationen zu verständigen.

### Berlitz Level 2 / CEF A 2.1

Sie haben Grundkenntnisse in der Sprache im gesellschaftlichen und geschäftlichen Bereich und können einfache Unterhaltungen in mindestens einer Zeitform führen.

### Berlitz Level 3 / CEF A 2.2

Sie können der allgemeinen Bedeutung eines Gesprächs zu vertrauten Themen folgen. Sie können eine Unterhaltung anfangen, führen und beenden und dabei eine Reihe von Themen ansprechen.

### Berlitz Level 4 / CEF A 2.3

Sie verstehen Informationen zu vertrauten Themen vor einem entsprechenden Hintergrund und es ist Ihnen möglich, eine anhaltende Unterhaltung mit anderen zu einer Reihe von allgemeinen Themen zu führen.

### Berlitz Level 5 / CEF B 1.1

Sie führen Unterhaltungen und erzählen oder beschreiben auf zusammenhängende Weise. Sie können am Arbeitsplatz Fragen stellen und beantworten. Sie verstehen alle grundlegenden und kompliziertere Satzstrukturen.

### Berlitz Level 6 / CEF B 1.2

Ihre fortgeschrittene Fremdsprachenkompetenz ermöglicht es Ihnen, mühelos in vielen beruflichen und privaten Situationen zu kommunizieren und dabei verschiedene Ausdrucksweisen anzuwenden.

### Berlitz Level 7 / CEF B 1.3

Sie können Ansichten zum Ausdruck bringen und in Diskussionen vertreten. Sie kommen mit anspruchsvollen beruflichen Situationen zurecht. Sie können die Sprache auch in komplexen Bereichen einsetzen.

### Berlitz Level 8 / CEF B 2.1

Sie können effizient und korrekt in anspruchsvollen Aufgaben und Situationen kommunizieren und sich an Unterhaltungen im gesellschaftlichen und beruflichen Umfeld beteiligen. Sie drücken sich nuanciert zu anspruchsvollen Themen aus.

### Berlitz Level 9 / CEF B 2.2

Sie können zu zahlreichen vertrauten und neuen Themen kommunizieren. Sie beschreiben detailliert und setzen korrekte Ausdrücke ein, um in Gesprächen über komplexe Themen Nuancen setzen zu können.

### Berlitz Level 10 / CEF C 1 / C 2

Sie können sich auf einem außerordentlich hohen Niveau sprachlich ausdrücken, nahezu in der Qualität eines gebildeten Muttersprachlers. Sie können die Sprache auf einem überaus hohen analytischen und kritischen Niveau verstehen.

## VIELE GUTE GRÜNDE SPRECHEN FÜR BERLITZ

- ✓ Vom TÜV-CERT Rheinland geprüfter Bildungsträger mit ISO 9001:2008-Zertifizierung
- ✓ Seit 2005 vom Bundesamt für Migration und Flüchtlinge (BAMF) zugelassener Integrationskursträger
- ✓ Langjährige Erfahrung in der Arbeit mit Migranten
- ✓ Viele nach AZAV zertifizierte förderfähige Bildungsangebote
- ✓ Einzigartige Berlitz Methode® für schnelle und nachhaltige Lernerfolge
- ✓ Sehr gute Erfolgsquote
- ✓ Hohe Zufriedenheit: Die Teilnehmer unserer Qualifizierungsmaßnahmen bewerteten im Jahr 2015 unsere Dienstleistung mit der Note 1,7 und 98% von ihnen würden uns weiterempfehlen